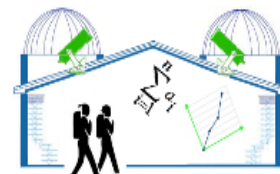




PROVINCIA di PISTOIA

OSSERVATORIO TURISTICO DI DESTINAZIONE PROVINCIALE

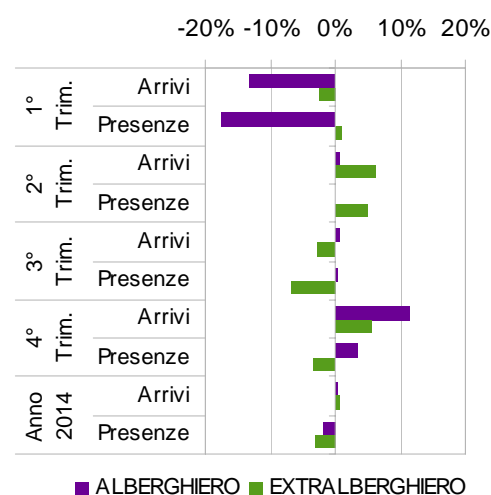
PANEL DI INDIRIZZO



Il movimento del periodo ottobre-dicembre 2014: arrivi e presenze in crescita

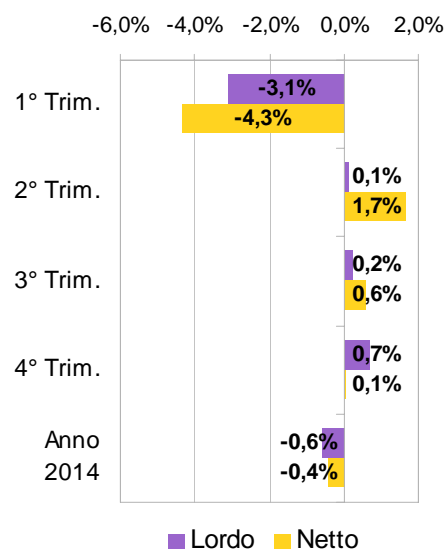
- Decisamente positivo il settore alberghiero, arrivi in crescita e presenze in flessione per l'extralberghiero.

PERIODO	ALBERGHIERO		EXTRALBERGHIERO		TOTALE		
	Arrivi	Presenze	Arrivi	Presenze	Arrivi	Presenze	
1° Trim.	2013	134.696	283.296	8.863	28.916	143.559	312.212
	2014	117.048	233.519	8.653	29.207	125.701	262.726
	Var.	-13,1%	-17,6%	-2,4%	1,0%	-12,4%	-15,9%
2° Trim.	2013	276.159	680.965	20.170	86.872	296.329	767.837
	2014	278.190	680.370	21.393	91.044	299.583	771.414
	Var.	0,7%	-0,1%	6,1%	4,8%	1,1%	0,5%
3° Trim.	2013	246.755	691.548	37.046	229.077	283.801	920.625
	2014	248.625	694.504	36.054	213.831	284.679	908.335
	Var.	0,8%	0,4%	-2,7%	-6,7%	0,3%	-1,3%
4° Trim.	2013	150.929	334.495	9.004	27.068	159.933	361.563
	2014	168.173	345.306	9.504	26.142	177.677	371.448
	Var.	11,4%	3,2%	5,6%	-3,4%	11,1%	2,7%
Anno 2014	2013	808.539	1.990.304	75.083	371.933	883.622	2.362.237
	2014	812.036	1.953.699	75.604	360.224	887.640	2.313.923
	Var.	0,4%	-1,8%	0,7%	-3,1%	0,5%	-2,0%



- Praticamente stabile l'utilizzazione degli alberghi, con variazioni prossime allo 0 in direzione positiva per gli 1-2 stelle e negativa per i 3 stelle. In incremento i 4-5 stelle ma solo al lordo delle chiusure temporanee.

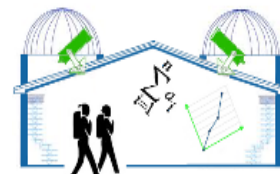
PERIODO	1-2 STELLE		3 STELLE		4-5 STELLE		TOTALE		
	Lordo	Netto	Lordo	Netto	Lordo	Netto	Lordo	Netto	
1° Trim.	2013	11,9%	16,5%	17,8%	24,6%	21,0%	30,4%	18,4%	25,8%
	2014	9,0%	14,2%	14,8%	20,4%	17,6%	24,6%	15,3%	21,5%
	Var.	-2,8%	-2,2%	-3,1%	-4,2%	-3,4%	-5,7%	-3,1%	-4,3%
2° Trim.	2013	14,8%	16,6%	44,5%	44,1%	51,3%	55,9%	43,9%	45,6%
	2014	17,0%	20,1%	44,1%	45,9%	51,1%	56,1%	44,0%	47,3%
	Var.	+2,2%	+3,5%	-0,3%	+1,7%	-0,2%	+0,2%	+0,1%	+1,7%
3° Trim.	2013	21,1%	21,1%	42,2%	42,2%	53,3%	58,6%	44,1%	45,6%
	2014	18,9%	20,5%	41,7%	42,7%	54,6%	58,1%	44,3%	46,3%
	Var.	-2,1%	-0,7%	-0,4%	+0,5%	+1,4%	-0,5%	+0,2%	+0,6%
4° Trim.	2013	8,4%	11,5%	20,5%	23,9%	26,1%	33,7%	21,3%	26,2%
	2014	8,5%	12,3%	20,2%	23,9%	28,2%	32,5%	22,0%	26,3%
	Var.	+0,1%	+0,8%	-0,4%	-0,0%	+2,1%	-1,2%	+0,7%	+0,1%
Anno 2014	2013	14,0%	16,8%	31,3%	34,8%	38,0%	46,1%	32,0%	37,0%
	2014	13,2%	17,3%	30,3%	34,5%	37,9%	44,2%	31,4%	36,6%
	Var.	-0,9%	+0,5%	-1,0%	-0,4%	-0,0%	-1,9%	-0,6%	-0,4%





PROVINCIA di PISTOIA

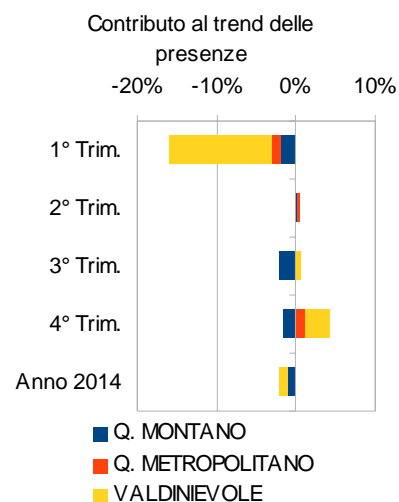
OSSERVATORIO TURISTICO DI DESTINAZIONE PROVINCIALE



PANEL DI INDIRIZZO

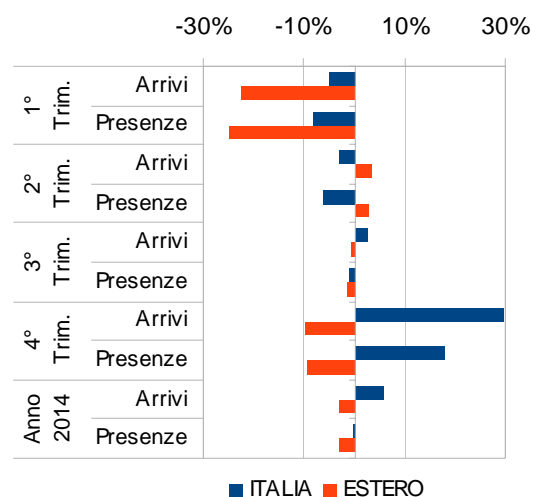
- Valori positivi per la Valdinievole, trainata da Montecatini con +12,5 arrivi e +2,9 presenze, per il quadrante metropolitano, spinto dal comune capoluogo (+22,1% e +13,5%), e per l'area Montalbano, per gli ottimi risultati di Serravalle (+32,9% e +21,8%), Larciano (+70,9% e +73,7%) e Lamporecchio (+64,3% e +29,5). In evidente calo il quadrante montano, penalizzato dall'assenza di precipitazioni nevose.

PERIODO	Q. MONTANO		Q. METROPOLITANO		VALDINIEVOLE		MONTALBANO	
	Arrivi	Presenze	Arrivi	Presenze	Arrivi	Presenze	Arrivi	Presenze
1° Trim. 2013	24.900	62.863	14.527	33.437	104.132	215.912	10.902	20.863
1° Trim. 2014	22.404	57.459	13.535	29.018	89.762	176.249	8.670	16.360
Var.	-10,0%	-8,6%	-6,8%	-13,2%	-13,8%	-18,4%	-20,5%	-21,6%
2° Trim. 2013	5.939	17.588	23.464	55.044	266.926	695.205	21.132	59.500
2° Trim. 2014	6.578	19.176	25.377	56.555	267.628	695.683	19.663	60.376
Var.	10,8%	9,0%	8,2%	2,7%	0,3%	0,1%	-7,0%	1,5%
3° Trim. 2013	18.102	85.648	26.755	72.910	238.944	762.067	29.568	134.427
3° Trim. 2014	14.625	67.409	27.699	72.581	242.355	768.345	28.047	129.626
Var.	-19,2%	-21,3%	3,5%	-0,5%	1,4%	0,8%	-5,1%	-3,6%
4° Trim. 2013	7.954	18.398	13.701	29.177	138.278	313.988	9.247	19.864
4° Trim. 2014	5.251	12.736	16.850	33.192	155.576	325.520	11.847	23.624
Var.	-34,0%	-30,8%	23,0%	13,8%	12,5%	3,7%	28,1%	18,9%
Anno 2013	56.895	184.497	78.447	190.568	748.280	1.987.172	70.849	234.654
Anno 2014	48.858	156.780	83.461	191.346	755.321	1.965.797	68.227	229.986
Var.	-14,1%	-15,0%	6,4%	0,4%	0,9%	-1,1%	-3,7%	-2,0%



- Forte impennata del movimento interno che supera sia negli arrivi che nelle presenze quello estero, di segno decisamente negativo.

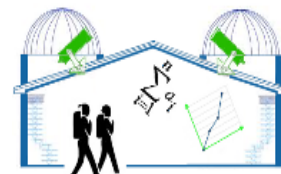
PERIODO	ITALIA		ESTERO		TOTALE	
	Arrivi	Presenze	Arrivi	Presenze	Arrivi	Presenze
1° Trim. 2013	83.076	169.020	60.483	143.192	143.559	312.212
1° Trim. 2014	78.843	155.330	46.858	107.396	125.701	262.726
Var.	-5,1%	-8,1%	-22,5%	-25,0%	-12,4%	-15,9%
2° Trim. 2013	101.532	221.027	194.797	546.810	296.329	767.837
2° Trim. 2014	98.328	207.474	201.255	563.940	299.583	771.414
Var.	-3,2%	-6,1%	3,3%	3,1%	1,1%	0,5%
3° Trim. 2013	83.771	265.504	200.030	655.121	283.801	920.625
3° Trim. 2014	85.943	262.362	198.736	645.973	284.679	908.335
Var.	2,6%	-1,2%	-0,6%	-1,4%	0,3%	-1,3%
4° Trim. 2013	85.055	159.976	74.878	201.587	159.933	361.563
4° Trim. 2014	110.127	188.807	67.550	182.641	177.677	371.448
Var.	29,5%	18,0%	-9,8%	-9,4%	11,1%	2,7%
Anno 2013	353.434	815.527	530.188	1.546.710	883.622	2.362.237
Anno 2014	373.241	813.973	514.399	1.499.950	887.640	2.313.923
Var.	5,6%	-0,2%	-3,0%	-3,0%	0,5%	-2,0%





PROVINCIA di PISTOIA

OSSERVATORIO TURISTICO DI DESTINAZIONE PROVINCIALE



PANEL DI INDIRIZZO

- In incremento significativo tutte le principali regioni di provenienza ad eccezione della Toscana, con esiti eccezionali per gli arrivi e le presenze provenienti dal Lazio.

REGIONE	4° Trim. 2013		4° Trim. 2014		COMPOSIZIONE		VARIAZIONE	
	Arrivi	Presenze	Arrivi	Presenze	Arrivi	Presenze	Arrivi	Presenze
1 Lazio	15.991	26.304	26.816	41.572	24,4%	22,0%	+67,7%	+58,0%
2 Toscana	20.690	33.208	20.147	30.196	18,3%	16,0%	-2,6%	-9,1%
3 Lombardia	9.691	17.747	12.473	20.973	11,3%	11,1%	+28,7%	+18,2%
4 Campania	6.347	14.024	9.276	17.432	8,4%	9,2%	+46,1%	+24,3%
5 Emilia-Romagna	6.983	11.540	7.898	12.124	7,2%	6,4%	+13,1%	+5,1%
6 Puglia	2.226	8.625	3.376	9.463	3,1%	5,0%	+51,7%	+9,7%
TOTALE ITALIA	85.055	159.976	110.127	188.807	100,0%	100,0%	+29,5%	+18,0%

- Diminuzioni evidenti per Germania e Russia, in crescita Stati Uniti, Francia e Paesi Bassi. Regno Unito in aumento per gli arrivi ma non per le presenze.

PAESE	4° Trim. 2013		4° Trim. 2014		COMPOSIZIONE		VARIAZIONE	
	Arrivi	Presenze	Arrivi	Presenze	Arrivi	Presenze	Arrivi	Presenze
1 Germania	8.068	38.400	6.178	28.359	9,1%	15,5%	-23,4%	-26,1%
2 Stati Uniti	5.347	18.775	5.840	20.202	8,6%	11,1%	+9,2%	+7,6%
3 Francia	6.553	17.127	7.583	17.968	11,2%	9,8%	+15,7%	+4,9%
4 Russia	13.108	23.473	6.258	13.601	9,3%	7,4%	-52,3%	-42,1%
5 Regno Unito	2.289	10.187	2.632	9.556	3,9%	5,2%	+15,0%	-6,2%
6 Paesi Bassi	2.248	7.638	2.618	8.868	3,9%	4,9%	+16,5%	+16,1%
TOTALE ESTERO	74.878	201.587	67.550	182.641	100,0%	100,0%	-9,8%	-9,4%

Il bilancio dell'anno 2014 risulta stabile per gli arrivi (887.640, con una variazione dello 0,45%) e in flessione moderata per le presenze (2.313.923, -2,05%), con l'**area Valdinievole** meno negativa (755.321 arrivi, pari a +0,94%, 1.965.797 presenze, pari a -1,08%) grazie all'andamento di **Montecatini** (649.719, +1,94%, e 1.667.883, -0,52%).

L'unica area che presenta ambedue gli indicatori positivi è il **quadrante metropolitano** (83.461 arrivi, pari a +6,39%, e 191.346 presenze, pari a +0,41%), trainato dal **comune capoluogo** (50.546 arrivi, pari a +9,52%, e 124.231 presenze, pari a +0,30%) e influenzato positivamente da **Serravalle** (22.767 arrivi, +3,76%, e 44.028 presenze, +9,55%).

Bilancio decisamente negativo per il **quadrante montano** (48.858 arrivi, pari a -14,13%, e 156.780 presenze, pari a -15,02%), dove il trend positivo di **San Marcello** (9.995 arrivi, pari a +2,66%, e 43.273 presenze, pari a +2,82%) non riesce a compensare le notevoli flessioni di **Abetone** (25.758, -19,14%, e 68.163, -24,05%) e **Cutigliano** (10.677, -14,14%, e 37.498, -10,16%), influenzando negativamente il risultato di tutta l'**area pistoiese** (132.319, -2,23%, e 348.126, -7,18%).

Risultati non positivi anche per l'**area Montalbano** (68.227 arrivi, pari a -3,70%, e 229.986 presenze, pari a -1,99%), che risente delle flessioni di **Lamporecchio** (18.589 arrivi, pari a -0,49%, e 108.889 presenze, pari a -1,71%) e **Larciano** (3.419, -52,57%, e 14.633, -19,92%).

Tutti i dati mensili e comunali all'indirizzo:

http://www.provincia.pistoia.it/STATISTICA/TURISMO/EI_statistiche_Turismo.htm